



NEWS RELEASE

PcVue 17

Lösungen für Energieeffizienz, Systemleistung und Sicherheit



Open Connectivity SCADA Software Platform

Energie optimieren. Leistung maximieren. Die Infrastruktur sichern.

PcVue17 verbessert die Energieeffizienz und steigert die Betriebsleistung. Durch die Kombination von KI, Echtzeit-Datenanalyse und -verarbeitung, automatisiert es Routineaufgaben und ermöglicht eine intelligente Steuerung, wodurch sowohl die Effektivität der Systeme als auch der Teams gesteigert wird.

PcVue 17 ist nach den Normen IEC 62443-4-1 und IEC 62443-4-2 zertifiziert und bietet Betreibern kritischer Infrastrukturen eine Plattform, die nicht nur leistungsstark ist, sondern auch sicher, vertrauenswürdig und widerstandsfähig gegen sich ständig weiterentwickelnde Cyberbedrohungen bleibt.



ENERGIEEFFIZIENZZIELE

Optimierung der Steuerung durch verbesserte Einblicke zur Senkung von Verbrauch und Kosten bei gleichzeitiger Gewährleistung der Einhaltung gesetzlicher Vorschriften



BETRIEBLICHE LEISTUNG

Optimierung intelligenter Verarbeitungs- und Steuerungsprozesse zur Steigerung der Effizienz sowohl der Systeme als auch der Teams



SYSTEMLANGLEBIGKEIT

Verbesserung der Skalierbarkeit, Zuverlässigkeit und Sicherheit zur Gewährleistung der Betriebskontinuität

Bewältigung kritischer systemischer Herausforderungen

Gewährleistung der Betriebskontinuität trotz Cyberbedrohungen für kritische Infrastrukturen



In kritischen Infrastrukturen führt ein Cyberangriff unmittelbar zu Produktionsausfällen, betrieblichen Verlusten und Sicherheitsrisiken.

ARC Informatique begegnet diesen Herausforderungen mit einer doppelten Zertifizierung – nach IEC 62443-4-1 und IEC 62443-4-2 –, den internationalen Referenznormen für Cybersicherheit in industriellen Automatisierungs- und Steuerungssystemen (IACS).



Für PcVue-Anwender und -Partner schafft diese Zertifizierung mehr Vertrauen, da sie eine Plattform bietet, die nicht nur leistungsstark, sondern auch sicher, vertrauenswürdig und widerstandsfähig gegenüber sich ständig weiterentwickelnden Cyberbedrohungen ist.



WICHTIGSTE ERKENNTNISSE

Schützen Sie Ihre kritische Infrastruktur

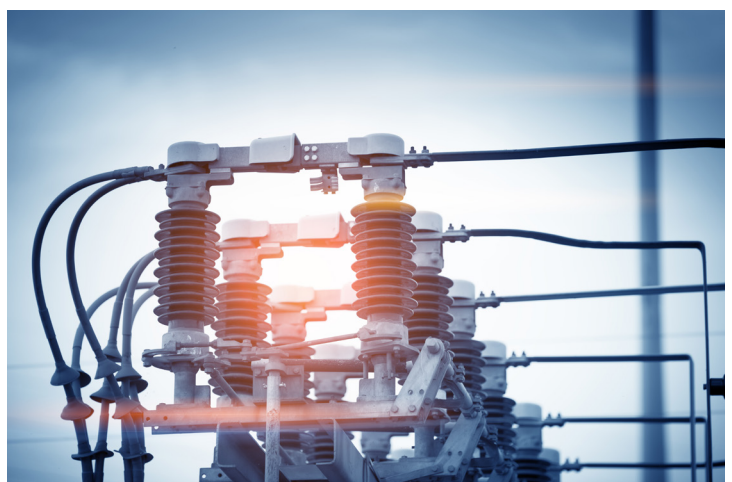
IEC 62443-4-1 (ML2) – für sicheres Design und Entwicklung

Sorgen Sie für einen unterbrechungsfreien Betrieb

IEC 62443-4-2 (SL2) – für sichere Komponenten und Risikominderung auf Produktebene

Einfache Erfüllung von Vorschriften, Stärkung des Vertrauens

Erfüllen Sie gesetzliche Anforderungen mit einem System, auf das Sie sich verlassen können



Verwandeln Sie Energiedaten in sofortige, umsetzbare Einsparungen

Die neueste Version von EmVue, die vollständig in PcVue 17 integriert ist, macht die Energieeffizienz für jedermann zugänglich – nicht nur für Fachleute. Dank Echtzeit-Visualisierung und -Analyse können Anwender Ineffizienzen schnell erkennen und Verbrauchsabweichungen aufspüren, bevor sie sich auf den Betrieb auswirken.



WICHTIGSTE ERKENNTNISSE

- **Daten zu Arbeitszeiten erfassen**
Schnell einsetzbar auch für Laien
- **Erhalten Sie detaillierte Einblicke**
Informationen, die den Anforderungen von Fachleuten entsprechen
- **Den Energieverbrauch verstehen**
Erkennen Sie Ineffizienzen in Ihrer gesamten Anlage und Ihren Betriebsabläufen

FUNKTIONEN

- ✔ Überwachung aller Arten von Zählern
- ✔ Manuelle oder berechnete Zählerstände
- ✔ Anpassbare Diagramme
- ✔ Unterstützung mehrerer Schnittstellen (CSV + PcVue)
- ✔ Abruf historischer Daten für einen ausgewählten Zeitraum
- ✔ CSV export
- ✔ Berechnung von Energiedaten (Filterung, Umrechnung, Skalierung, Neuberechnung, Interpolation)

Prozesse und Abläufe in großem Maßstab optimieren

Die intelligente Unterstützung von PcVue 17 ermöglicht es Anwendern, Arbeitsabläufe zu konfigurieren und komplexe Prozesse über intuitive, minimal-code-basierte Schnittstellen zu steuern. Durch die Kombination von KI, Echtzeit-Datenanalyse und -verarbeitung automatisiert es Routineaufgaben team- und systemübergreifend und beschleunigt die Entscheidungsfindung. Von der Optimierung von Teamplänen und der Auslastung bis hin zur dynamischen Steuerung von Geräten – PcVue 17 hilft Ihnen dabei, Ihren Betrieb effizient zu führen.



INTELLIGENTE UNTERSTÜTZUNG

- Automatisiert Aufgaben, analysiert Daten, ermöglicht intelligente Steuerung
- Kombiniert KI, Datenanalyse und -verarbeitung
- Reduziert repetitive Arbeitsabläufe und beschleunigt die Entscheidungsfindung



GESCHÄFTLICHER NUTZEN

- Für operative Teams und Experten
- Geringere Entwicklungs- und Wartungskosten
- Steigerung der System- und Teameffizienz



WICHTIGSTE ANWENDUNGSFÄLLE

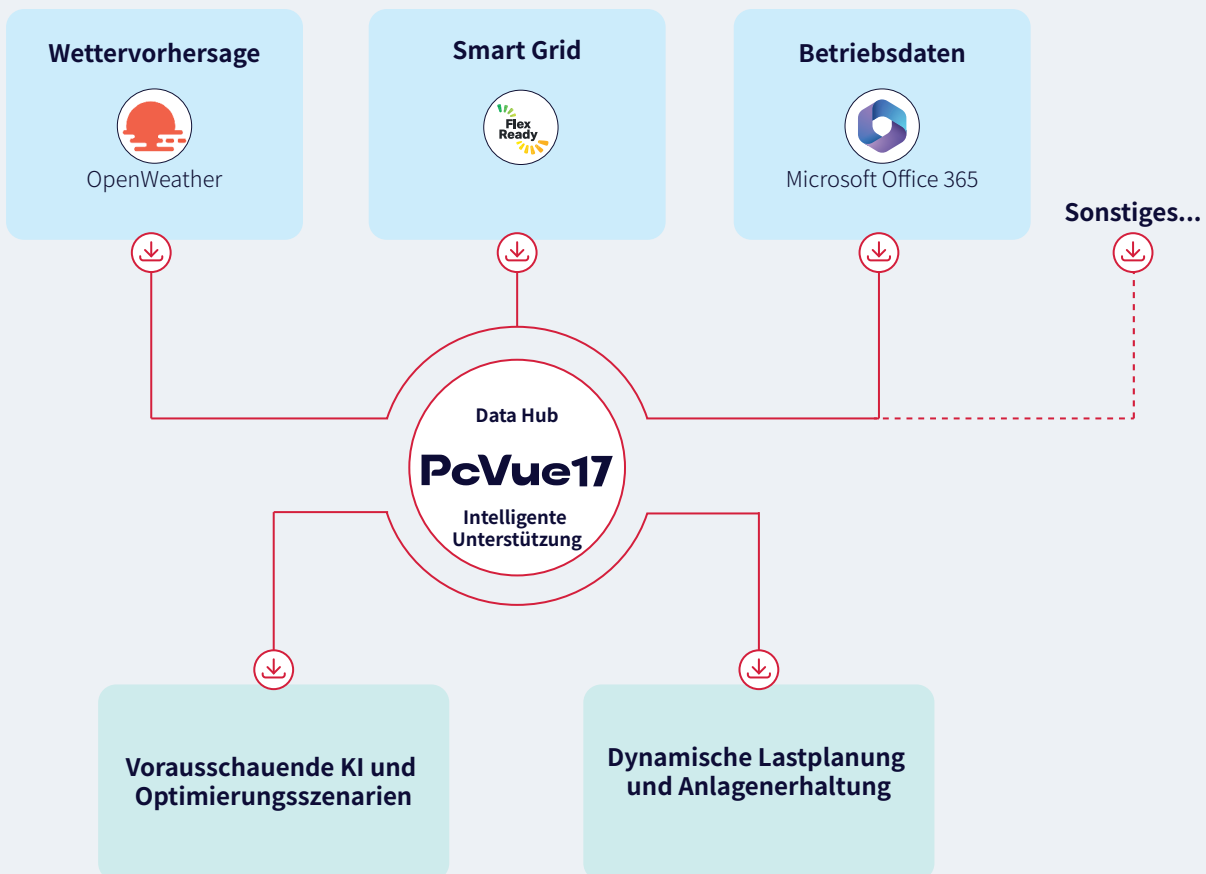
- Teamplanung und Arbeitsverteilung
- Intelligente Anlagensteuerung
- Betriebsoptimierung

Energieeffizienz durch KI

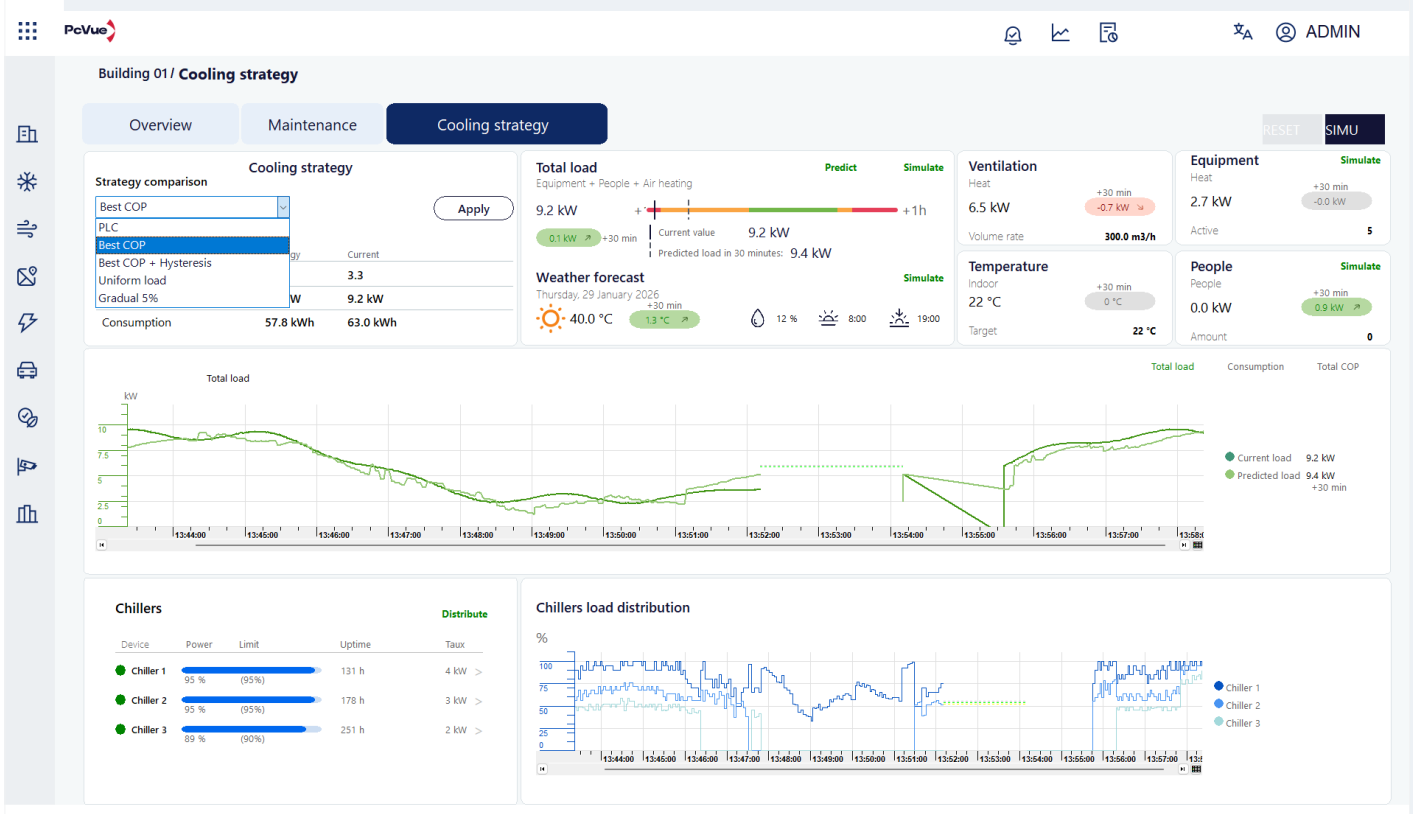
ANWENDUNGSFALL

Dieser Anwendungsfall veranschaulicht, wie PcVue 17 Interoperabilität, KI-gestützte Analyse und vorausschauende Optimierung kombiniert, um die Energieeffizienz zu steuern und zu verbessern.

Durch die Kombination von Echtzeitdaten, historischen Analysen und kontextbezogenen Informationen wie Wetterdaten, geschätzter Stromerzeugung, Auslastung oder erwarteten Anlagenlasten prognostiziert PcVue 17 nicht nur den Energiebedarf, sondern sagt auch das Systemverhalten voraus, um Ineffizienzen zu erkennen, bevor sie sich auf den Betrieb auswirken.



Beispiel für eine intelligente Verarbeitung und Steuerung unter Nutzung von Daten aus verschiedenen Quellen und prädiktiver KI



Bei Kälteanlagen beispielsweise kann das System optimierte Regelungsszenarien vorschlagen – wie Lastverteilung, Sollwertanpassungen oder die Abfolge der Anlagenschritte –, wodurch das Betriebspersonal die Anlagen auf der Grundlage der aktuellen Bedingungen und der prognostizierten Entwicklung effizienter steuern kann.

Betreiber können dann verschiedene Strategien prüfen und vergleichen – sei es zur Verbrauchsreduzierung, zur Leistungssteigerung oder zur Kostenkontrolle – und den für ihre Ziele am besten geeigneten Ansatz auswählen. Das Ergebnis ist eine fundiertere und flexiblere Entscheidungsfindung, die es den Teams ermöglicht, sowohl bei Kühlsystemen als auch bei anderen Anlagentypen proaktiv statt reaktiv zu handeln.

DIE HERAUSFORDERUNG: REAKTIVE INEFFIZIENZ

Herkömmliche PID-Regelungen reagieren zu spät auf Laständerungen, was zu Energiespitzen, häufigen Lastwechseln und vorzeitigem Verschleiß der Anlagen führt

DIE LÖSUNG: PRÄDIKTIVES MANAGEMENT

PcVue nutzt Daten und KI, um die Last zu prognostizieren und Optimierungsszenarien zu simulieren, sodass Betreiber fundierte Maßnahmen ergreifen können

DIE AUSWIRKUNGEN: LEISTUNG & LANGLEBIGKEIT

Energie: Höherer COP und geringerer Verbrauch durch Lastglättung

Anlagen: Geringere Wartungskosten und verlängerte Lebensdauer der Anlagen

Flexibilität: Überbrückung der Kluft zwischen Energieerzeugern und -verbrauchern



Optimieren Sie die Planung Ihres Projekts

PcVue 17 hilft Ihnen, schneller zu entwerfen und effizienter zu arbeiten – dank einer intuitiven Arbeitsumgebung, die auf umfangreichen Objektbibliotheken, gebrauchsfertigen Vorlagen und flexiblen Modellierungsfunktionen basiert.



VON DER VOLLSTÄNDIGEN REGENERATION BIS ZU GEZIELTEN AKTUALISIERUNGEN

Mit Application Architect führt PcVue 17 die instanzbasierte Teilgenerierung ein – eine leistungsstarke Erweiterung zur Optimierung der Projektentwicklung und -wartung

- Es werden nur die geänderten Instanzen neu generiert
- Der Rest der Anwendung bleibt unverändert
- Die Entwicklungszyklen werden erheblich verkürzt

ERLEBEN SIE MEHR DANK VERBESSERTER UX/UI

Neue Objektbibliotheken

- Gebrauchsfertige Ansichtsvorlagen
- Aktualisiertes Set an Symbolen und Icons

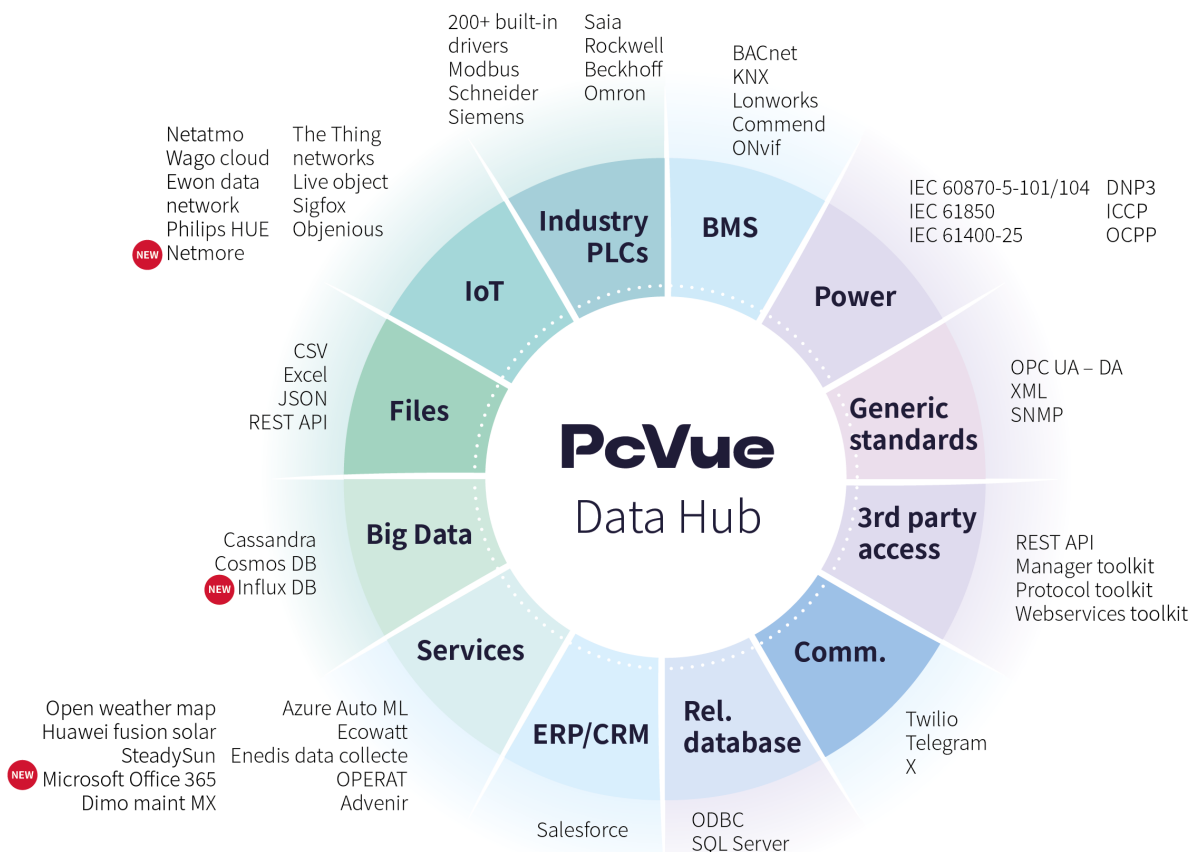


Vereinheitlichen Sie Ihre Daten systemübergreifend

SILOS AUFBRECHEN: NEUE VERBINDUNGEN FÜR EIN LEISTUNGSFÄHIGES DATENÖKOSYSTEM

PcVue 17 erweitert seine Konnektivitätsfunktionen um neue ADO.NET-Konnektoren, wodurch sich externe Datenquellen einfacher und unkomplizierter in Ihr System integrieren lassen.

Stellen Sie eine Verbindung zu Plattformen wie Microsoft Office 365 her, um die Berichterstellung zu automatisieren, die Zusammenarbeit zu optimieren und die Teams mithilfe vertrauter Anwendungen wie Outlook, Teams oder Planner auf dem Laufenden zu halten. Nutzen Sie InfluxDB, um große Mengen an Zeitreihendaten schnell zu speichern und zu analysieren. Der Netmore-Konnektor erweitert die Konnektivität zusätzlich auf IoT-Netzwerke und ermöglicht so die effiziente Erfassung und Nutzung von Felddaten, insbesondere für Anwendungen in der Energie- und Versorgungsbranche.



NETMORE

Direkter Zugriff auf Sensoren für Industrie, städtische Infrastruktur, Versorgungsunternehmen (Wasser, Gas, Energie), Anlagenverfolgung, Smart-City-Anwendungen und vieles mehr.



MICROSOFT OFFICE 365

Direkter Zugriff auf Outlook, Teams, SharePoint, Planner, To Do, Benutzer und Gruppen.



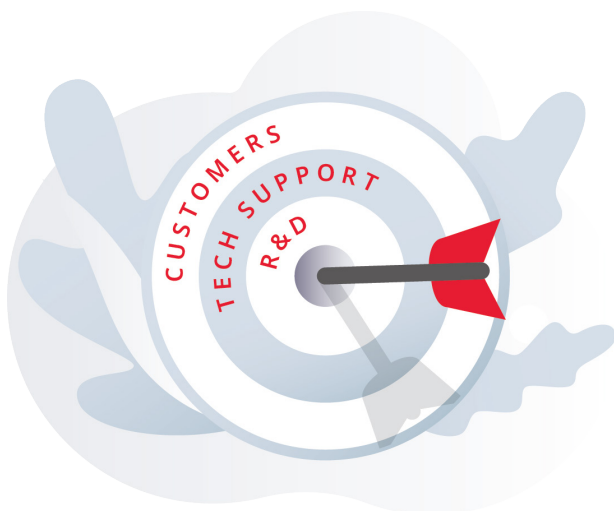
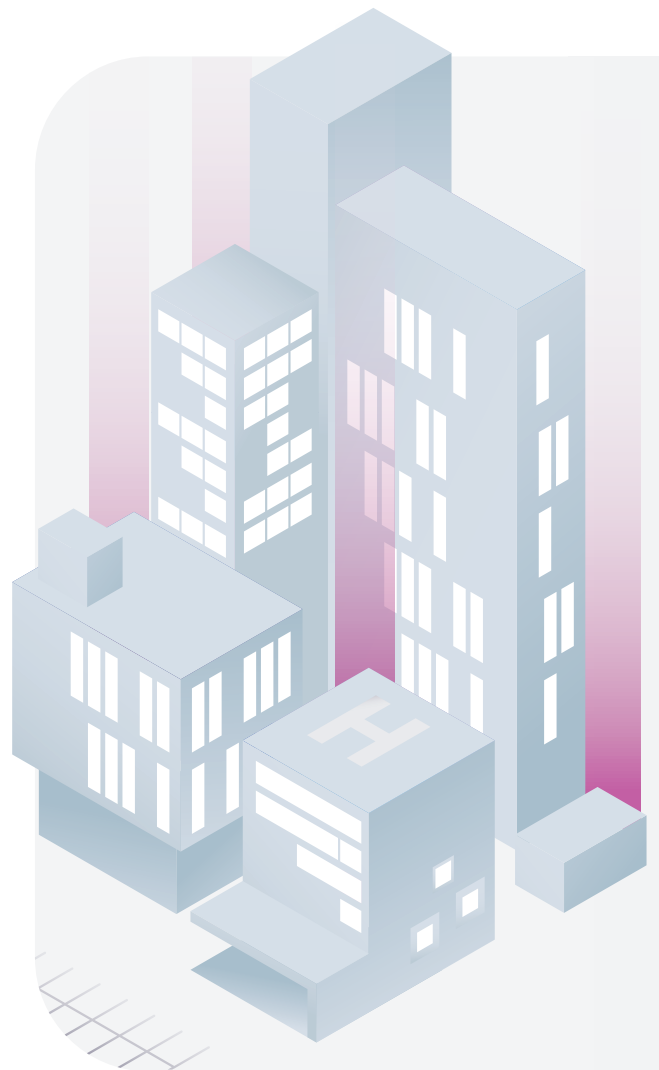
INFLUX DB

Direkter Zugriff auf Zeitreihen und vorverarbeitete Industriedaten.

Über uns

ARC Informatique entwickelt SCADA- und BMS-Software zur Überwachung technischer und industrieller Systeme. Das Unternehmen liefert innovative Lösungen, die auf bewährten Technologien basieren. Seine **PcVue-Plattform** ist weltweit für ihre Zuverlässigkeit, Robustheit und Sicherheit bekannt und bedient verschiedene Märkte wie Gebäude, Energie, Infrastruktur, Verkehr, Wasser & Abfall, Öl & Gas sowie die Industrie.

ARC Informatique ist nach **ISO 9001, ISO 14001, ISO 27001 und IEC 62443** zertifiziert und gewährleistet damit Qualität, Konformität sowie sichere Prozesse.



» EIN KUNDENORIENTIERTES VORGEHEN

Wir hören unseren Kunden zu und unterstützen sie, entwickeln und passen unsere Lösungen durch Forschung und Entwicklung an und bieten einen reaktionsschnellen technischen Support.

**GLOBALER AKTEUR
LOKALER ANSATZ**



**KONTINUIERLICHE
QUALITÄTSVERBESSERUNG**



ARC Informatique is IEC 61850 certified



News Release
PcVue 17

PcVue GmbH
Bernsteinstraße 19B
D-84032 Altdorf
☎ +49 871 9769 360
✉ info@pcvue.de
🌐 www.pcvue.com



ARC Informatique is ISO 9001,
ISO 14001 and 27001 certified